

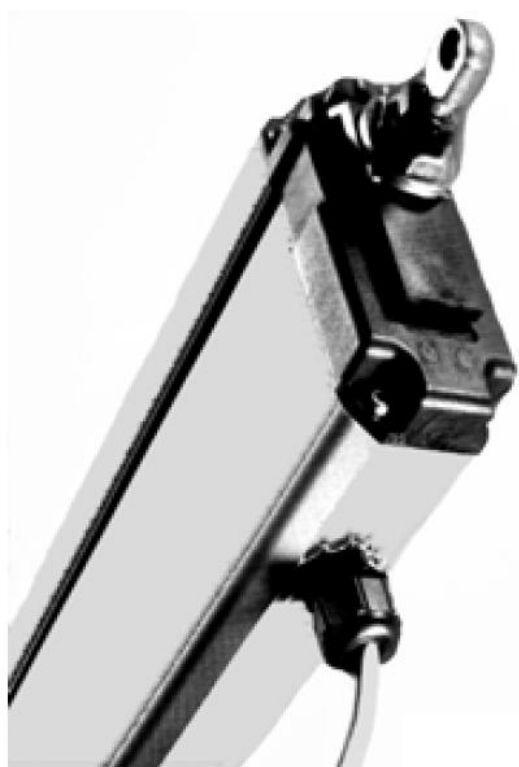
Technický list:

## LKS – SP 8

**Požární**  
odvětrání s.r.o.

Mihulka František - 607 561 562  
Kostelecký Rudolf - 728 720 314

Přímočarý motor pro otevírání oken a světlíků pro denní větrání i požární odvětrání. Motory jsou ve variantě 24V i 230V s možností signalizace zavřeného stavu. Motor je vybaven koncovým spínačem a elektronickou přetěžovací pojistkou.



### Technická data:

LKS - SP 8	LKS-SP 8-Z 230 V	LKS-SP 8 24 V	LKS-SP 8-Z 24V
tlačná síla / tažná síla	800N (650N–550mm,500N–600mm,400N–700mm,350N–750mm) / 800 N		
délka zdvihu (v mm)	300, 400, 500, 750	100, 180, 200, 300, 400, 500, 600, 700, 750	200, 300, 500, 750
beznap.kontakt-zavřeno	ano	ne	ano
vstupní napětí	230V ~ 50 Hz	24 V - DC	
proudový odběr	0,2 A	1,0 A	
rychlost bez zatížení	8,5 mm / s	7 mm / s	
pracovní teplota	od - 5 do + 75 °C		
třída ochrany	IP 54		

Požární odvětrání s.r.o.  
Luční 139, 267 01 Zahořany

IČO: 288 70 972  
DIČ: CZ 288 70 972

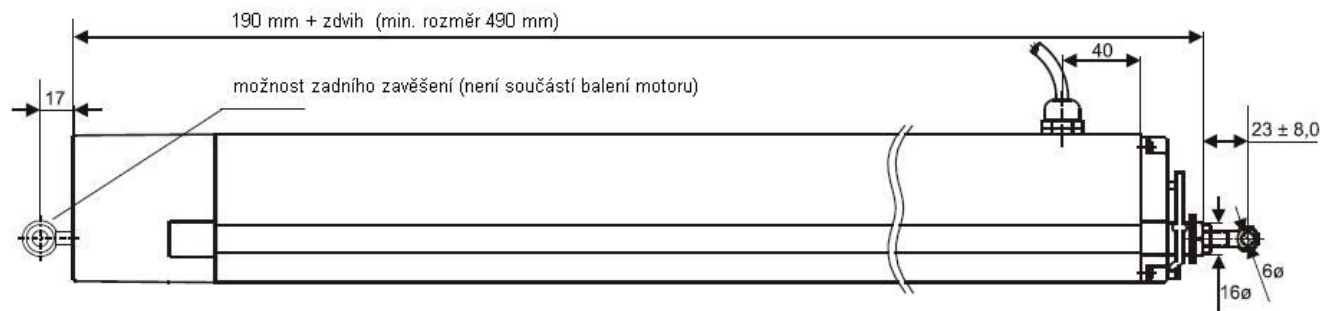
[mihulka@pozarniodvetrani.cz](mailto:mihulka@pozarniodvetrani.cz)

[www.pozarniodvetrani.cz](http://www.pozarniodvetrani.cz)

[kostelecky@pozarniodvetrani.cz](mailto:kostelecky@pozarniodvetrani.cz)

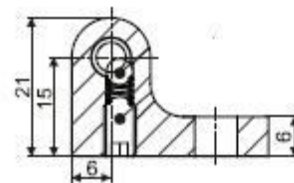
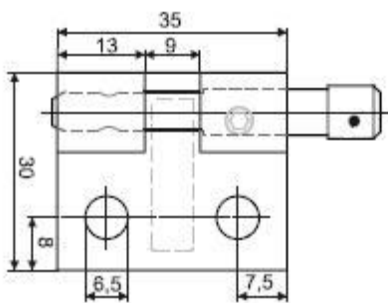
## Rozměry:

přívodní kabel: 6 x 0,75 (délka asi 1 m)

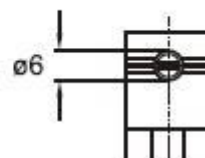
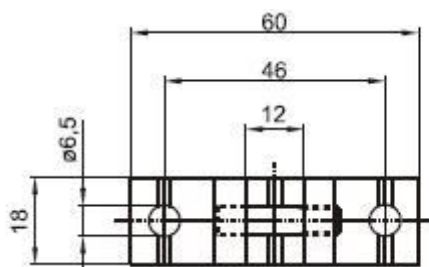
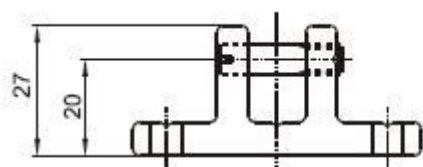


## Konzole (nejsou součástí balení motoru):

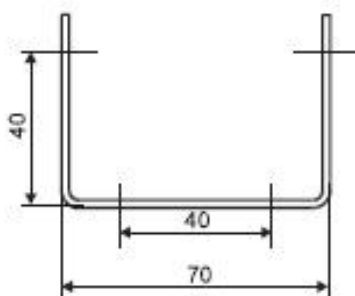
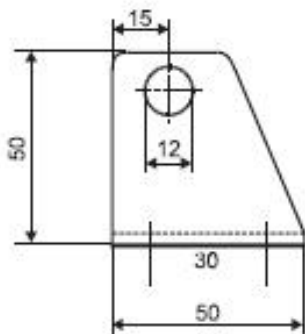
Konzole křídlová F1



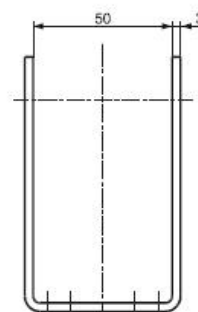
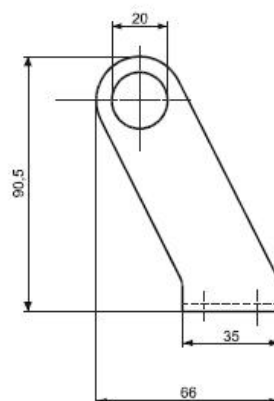
Konzole křídlová F10.6



upevňovací konzole K5



upevňovací konzole K57



Požární odvětrání s.r.o.  
Luční 139, 267 01 Zahořany

ICU: 288 70 972  
DIČ: CZ 288 70 972

[mihulka@pozarniodvetrani.cz](mailto:mihulka@pozarniodvetrani.cz)

[www.pozarniodvetrani.cz](http://www.pozarniodvetrani.cz)

[kostelecky@pozarniodvetrani.cz](mailto:kostelecky@pozarniodvetrani.cz)

## **Bezpečnostní pokyny při instalaci motoru LKS-SP8 (dále jen motoru):**

Instalaci může provádět pouze osoba proškolená výrobcem či dodavatelem zařízení. Instalaci může provádět pouze osoba s odbornými znalostmi a vzděláním v oboru elektro.

V případě instalace motoru na okna s panty dole je třeba tato okna vybavit mechanickým zabezpečením (nůžkami), umožňující dostatečné otevření okna s ohledem na délku zdvihu motoru.

Dbejte na odpovídající pevné připevnění motoru na rám i křídlo, které odpovídá síle motoru.

Motor musí mít svůj zdroj proudu. Napětí a síla zdroje proudu musí být v souladu s technickými parametry motoru.

Před prvním uvedením do provozu je třeba zkontrolovat přívodní kabely, Zvláště je nutno zohlednit průřez kabelu.

Zařízení se smí používat pouze k účelům, pro které bylo vyrobeno. Jakékoliv jiné použití je zakázáno. Co není výslovně dovoleno je zakázáno.

Veškeré komponenty jsou určeny pouze pro interiérové použití.

Připojení na zdroj 24V nebo 230 V provedte až po přezkoušení celého zařízení.

Při zavírání i otevírání okna je třeba mít na paměti sílu motoru přesahující 800 N. Je zakázáno vkládat ruku či jinou část těla do dráhy motoru, nebo ovládaného prvku (např. okna, světlíku). Hrozí nebezpečí úrazu. Pohyb okna či motoru lze zastavit pouze pomocí tlačítka nebo odpojením od zdroje elektrického proudu. Jakékoliv jiné způsoby zastavení (např. pomocí lidské síly) mohou mít za následek poranění.

Provozovatel musí pravidelně kontrolovat funkčnost motoru. Při případné závadě je třeba okamžitě vyrozumět zřizovací firmu. Vadné díly je nutné okamžitě nahradit originálními náhradními díly. Motor smí zásadně otevírat pouze výrobce.

Dále je třeba mít na paměti znění následujících norem a jejich novelizace:

ČSN 730802, ČSN 730804, ČSN 332000, ČSN 332130, ČSN EN 50265-1,  
ČSN EN 50265-2-1, ČSN 730875, ČSN EN 294, ČSN EN 349, ČSN EN 60204,  
ČSN EN 60335-1 + A55, ČSN EN 60529, ČSN EN 12101-1, ČSN EN 12101-2,  
a další

**Veškeré pochybnosti konzultujte s firmou Požární odvětrání s.r.o.!**

[www.pozarniodvetrani.cz](http://www.pozarniodvetrani.cz)